

dne **30. 7. 2026** od **7:30** do **19:00** hodin

Plánovaná odstávka zahrnuje tyto lokality:**Černíny** (okres Kutná Hora)část obce **Zdeslavice**

č. p. 1, 3-15, 17-23, 25, 26, 27, 28, 30, 31

Červené Janovice (okres Kutná Hora)

č. p. 11, 12, 13, 15-20, 22, 23, 24, 26-32, 34, 35, 37, 39, 40, 46, 49, 65, 66, 67, 69, 70, 72, 73, 74, 76-82, 88, 105, 106, 113, 116, 117, 122, 124-138, 140, 141, 142, 143, 148, 149, 162, 164, 165, 167, 171, 173, 174, 175, 177-182, 186-193, 195, 196, 202, 205, 206, 207, 208, 217

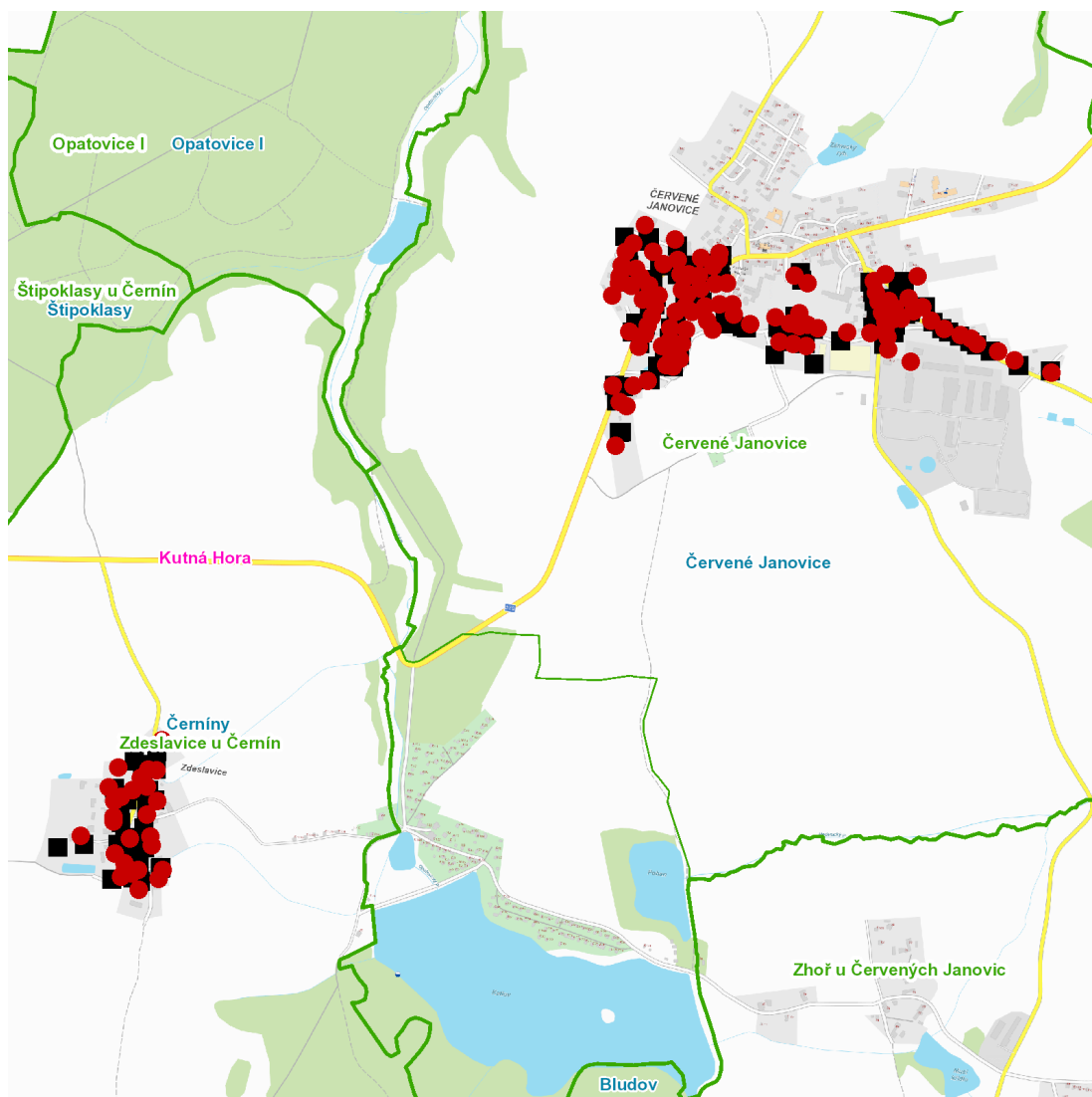
kat. území **Červené Janovice** (kód **620858**): parcelní č. 402/2, 417, 695/13

UPOZORNĚNÍ

Dotčené zařízení distribuční soustavy je nutné i v době odstávky považovat za zařízení pod napětím, a proto vás žádáme o dodržení všech zásad bezpečnosti a provedení opatření potřebných k zamezení případných škod na zdraví a majetku. | Provozovatelé výroben elektřiny jsou povinni zajistit přerušení dodávky elektřiny z výroby do vypnutého úseku distribuční soustavy.

NEJDE VÁM ELEKTŘINA...

TIP: Registrujte se zdarma na www.cezdistribuce.cz/sluzba a informace o odstávkách elektřiny budete dostávat e-mailem nebo SMS. U poruch zasíláme SMS s předpokládanou dobou obnovení dodávek. | Aktuální stav dodávek elektřiny na konkrétní adrese zjistíte snadno, rychle a bez registrace na portále **Bez Štávy** (www.bezstavy.cz).

dne 30. 7. 2026 od 7:30 do 19:00 hodin**Orientační mapový podklad odstávkou dotčených lokalit****VYSVĚTLIVKY**

- – adresy dotčené odstávkou elektřiny
- – místa připojení k elektrické síti dotčená odstávkou

INFORMACE ZASLÁNA

IDDS: 7iebgg5 (Obec Černín)

IDDS: 3hxby25 (Obec Červené Janovice)